

FORMATIONS TECHNIQUES * :

- **Inspections Visuelles (ITV et pédestres)** durée : 2 jours
(pré-requis : *Bac et/ou expérience assainissement* – objectif : *Inspecteur Rx* - modalités d'accès : SO - tarif*– QCM fin test)
- **Tests d'étanchéité à l'air, à l'eau et haute pression** durée : 3 jours
(pré-requis : *Bac et/ou expérience assainissement* – objectif : *Inspecteur Rx* - modalités d'accès : SO - tarif*– QCM fin test)
- **Contrôles de compactage** durée : 2 jours
(pré-requis : *Bac et/ou expérience assainissement* – objectif : *Inspecteur Rx* - modalités d'accès : SO - tarif*– QCM fin test)
- **Révisions des fascicules 70 et 71** durée : 1 jour
(pré-requis : *Inspecteur et/ou RT* – objectif : *Révision réglementaire - Rx* - modalités d'accès : SO - tarif*– QCM fin test)
- **Norme ISO EN 13508-2 Révisée : Codification des observations** durée : 1 jour
(pré-requis : *Bac et/ou expérience assainissement* – objectif : *Inspecteur Rx* - modalités d'accès : SO - tarif*– QCM fin test)
- **Métrologie : étalonnage/vérification - calculs d'incertitudes - fiche de vie** durée : 2 à 3 jours
selon niveau
(pré-requis : *BTS ou BAC + 1 an exp. labo* – objectif : *Resp Métrologie* - modalités d'accès : CV + entretien - tarif*– QCM test)
- **Planches d'essais et Techniques de Remblayage : matériels, matériaux et méthodes** durée : 1 à 2 jours
(pré-requis : *Bac et/ou expérience assainissement* – objectif : *Inspecteur voirie* - modalités d'accès : SO - tarif*– QCM fin test)
- **Epreuves d'étanchéité des cuves enterrées : Méthodes acoustiques, hydrauliques et détecteurs de fuites à liquide** durée : 2 jours
(pré-requis : *Bac et/ou expérience assainissement* – objectif : *Inspecteur voirie* - modalités d'accès : SO - tarif*– QCM fin test)
- **Formation spécifique sur mesure** durée : à définir

*** FORMATION ACCESSIBLE A DES PUBLICS EN SITUATION DE HANDICAP (NOUS CONTACTER POUR OBTENIR PLUS D'INFORMATION RELATIVES AUX CONDITIONS D'ACCUEIL ET D'ACCÈS)**



SLOGAN

PARTAGEONS NOS COMPÉTENCES POUR OPTIMISER NOS PERFORMANCES

FORMATIONS QUALITE * :

- **Formation Qualité ISO 17020 : Organismes procédant à l'inspection** durée : 2 jours
(pré-requis : *Bac et/ou expérience* – objectif : *Animateur et/ou RQ* - modalités d'accès : CV + entretien - tarif* - QCM)

- **Formation ISO 9001 : Système de Management de la Qualité** durée : 2 jours
(pré-requis : *Bac et/ou expérience* – objectif : *Animateur et/ou RQ* - modalités d'accès : CV + entretien - tarif* - QCM)

- **Méthode de Résolution de Problème en Groupe : Analyse des causes – Brainstorming – Diagramme d'Hishikawa** durée : 2 jours
(pré-requis : *Bac et/ou expérience* – objectif : *Animateur et/ou RQ* - modalités d'accès : CV + entretien - tarif* - QCM)

- **Maîtrise et pilotage des processus** durée : à définir
(pré-requis : *Bac et/ou expérience* – objectif : *Animateur QSE* - modalités d'accès : CV + entretien - tarif* - QCM)

- **Auditeurs Qualité internes** durée : 3 jours
(pré-requis : *Bac et/ou expérience* – objectif : *Animateur et/ou RQ* - modalités d'accès : CV + entretien - tarif* - QCM)

- **Formation spécifique sur mesure : Supervisions et surveillance des Qualifications (sur site – des rapports – tests de connaissances, ...)** durée : 1 à 2 jours
(pré-requis : *Bac et/ou expérience* – objectif : *RT* - modalités d'accès : CV + entretien - tarif* - QCM)

- **Formation spécifique sur mesure : Métrologie (étalonnage, vérifications, contrôles en services, ...)** durée : 1 à 2 jours
(Pré-requis : *Bac et/ou expérience* – objectif : *RT* - modalités d'accès : CV + entretien - tarif* - QCM)

*** FORMATION ACCESSIBLE A DES PUBLICS EN SITUATION DE HANDICAP (NOUS CONTACTER POUR OBTENIR LES INFORMATIONS RELATIVES AUX CONDITIONS D'ACCUEIL ET D'ACCÈS)**



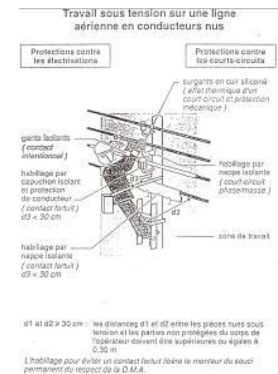
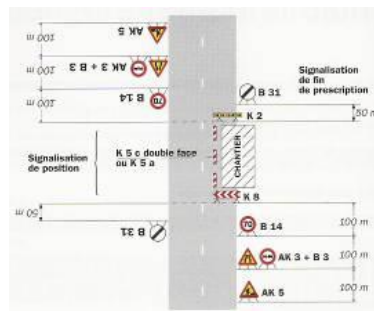
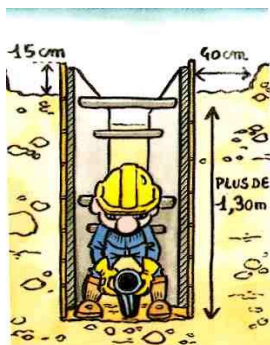
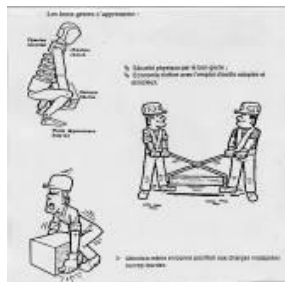
SLOGAN

***Tu me dis, j'oublie
Tu m'enseignes, je me souviens
Tu m'impliques, j'apprends***



FORMATIONS SECURITE * :

- Travaux en espaces confinés Pré-Catec (visites pédestre, cuves, bassins) durée : 1 jour
 (pré-requis : visite médicale connaissances Tx hauteur/détecteurs/signalisation – objectif : préparer CATEC - modalités d'accès : CV/entretien - tarif*– QCM fin test)
 - **CATEC (Surveillant/Exécutant)** durée : 1 jour
 (pré-requis : PréCatec et/ou Catec < 3 ans – objectif : CATEC - modalités d'accès : CV/entretien - tarif*– Evaluation site)
 - **Habilitations Electriques : UTE C 18-510 (H0-B0/H1-B1/H2-B2/BR/HC-BC)** durée : selon niveau
 (pré-requis : CAP et/ou expérience élec – objectif : contrôleur - modalités d'accès : CV/entretien - tarif*– QCM fin test)
 - **Gestes et Postures : risques liés à l'activité physique (formation CRAM)** durée : 1 à 1,5 jours
 (pré-requis : SO – objectif : préventeur QSE- modalités d'accès : SO - tarif*– QCM fin test)
 - **PP et PPSPS : Elaboration des documents de prévention des chantiers** durée : 1 jour
 (pré-requis : CTx Chef chantier – objectif : protection collective - modalités d'accès : CV/entretien - tarif*– QCM fin test)
 - **Signalisation routière d'approche et de position** durée : 1 jour
 (pré-requis : CTx Chef chantier – objectif : protection collective - modalités d'accès : CV/entretien - tarif*– QCM fin test)
 - **Analyse des risques spécifiques (Evaluation des risques Loi de 2001)** durée : ½ jour
 (pré-requis : CTx Chef chantier – objectif : protection collective - modalités d'accès : CV/entretien - tarif*– QCM fin test)
 - **Sécurité sur les chantiers BTP** durée : 1 jour
 (pré-requis : CTx Chef chantier – objectif : protection collective - modalités d'accès : CV/entretien - tarif*– QCM fin test)
 - **AIPR** durée : 1 jour
 (pré-requis : SO – objectif : obtenir AIPR - modalités d'accès : SO - tarif*– QCM Ministère)
- * FORMATION ACCESSIBLE A DES PUBLICS EN SITUATION DE HANDICAP (NOUS CONTACTER POUR OBTENIR PLUS D'INFORMATION RELATIVES AUX CONDITIONS D'ACCUEIL ET D'ACCÈS)** durée : à définir



SLOGAN

Vos Collaborateurs Vont Tous Les Jours Au Travail Pour Gagner Leur Vie Faisons Tout Pour Qu'ils Ne La Perde Jamais

FORMATIONS ENVIRONNEMENT *:

- Auditeurs environnement Internes

(pré-requis : Bac et/ou expérience – objectif : Animateur et/ou RQSE - modalités d'accès : CV - tarif* - QCM)

durée : 2 jours

- Identification des impacts environnementaux

(pré-requis : Bac et/ou expérience – objectif : Animateur et/ou RQSE - modalités d'accès : CV - tarif* - QCM)

durée : 1 jour

- Formation spécifique sur mesure

(pré-requis : Bac et/ou expérience – objectif : Animateur et/ou RQSE - modalités d'accès : entretien - tarif* - QCM)

durée : à définir

* FORMATION ACCESSIBLE A DES PUBLICS EN SITUATION DE HANDICAP (NOUS CONTACTER POUR OBTENIR LES INFORMATIONS RELATIVES AUX CONDITIONS D'ACCUEIL ET D'ACCÈS)



SLOGAN

« Lorsque le dernier arbre aura été abattu, le dernier fleuve pollué, le dernier poisson capturé, vous vous rendrez compte que l'argent ne se mange pas »

Contact : Mickaël ELGHAZLANI

SQE Services – 330 avenue Jean Jaurès – 59790 Ronchin
Tel : 09.51.52.23.08 - GSM : 06.82.11.82.72 - Email : contact@sqe.fr
n° d'activité de formateur : 31.59.05977.59